

Cierre: 24 marzo 2025

24 de marzo de 2025

Análisis Económico, Cambiario y Bursátil

- El peso cerró la sesión con una apreciación de 0.98%, manteniéndose en el rango de fluctuación entre \$20.03 y \$20.23 (estimamos hacia el overnight: \$20.00 - \$20.15).
- Mercados accionarios en EUA positivos, en México con poco movimiento.

Económico: decepcionan los datos económicos locales

La agenda del día fue bastante robusta, destacando la publicación de la inflación quincenal y la actividad económica en México. Respecto a la inflación, se mostró un retroceso a 0.14% desde 0.15%, incumpliendo con el estimado de 0.22%. Por otro lado, el IGAE mostró una contracción de -0.1% anual desde -0.4% previo, en línea con las expectativas del mercado.

El peso retoma su fortaleza al inicio de la semana

Hoy, el peso se fortaleció y cerró con una cotización de \$20.04, mostrando una apreciación de 0.98% respecto al cierre previo. El DXY repuntó y cerró con una apreciación de 0.13%. El peso beneficiado por los comentarios de Trump sobre el tema arancelario, apuntando a una mayor flexibilización de cara a la imposición de múltiples tarifas el 2 de abril. Hacia el overnight, esperaríamos que el peso oscile en un rango entre \$20.00 y \$20.15, considerando la tendencia actual y esperando pocos datos mañana.

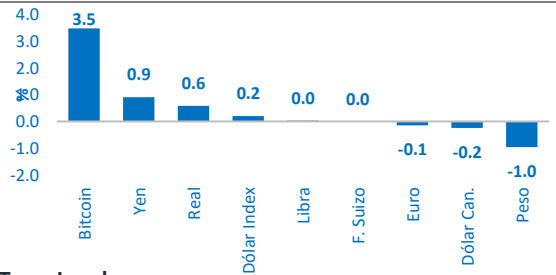
Mercados accionarios con sentimiento alcista

Al comienzo de la semana, los tres principales índices accionarios en EUA presentaron importantes movimientos positivos, el Nasdaq, S&P 500 y Dow Jones avanzaron 2.27%, 1.76% y 1.42% respectivamente. A nivel local, el IPYC avanzó marginalmente 2.42 pts, consolidando en el rango de los 52,500-53,000 pts.

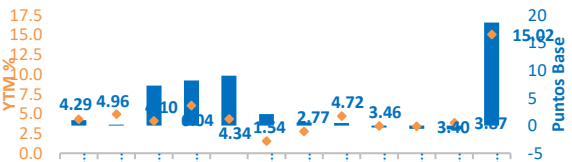
Divisas

	USD	EUR	JPY	GBP	CAD	BRL	MXN
MXN	20.0435	21.6510	0.1330	25.9022	14.0017	0.2874	PESOS
BRL	5.7614	6.2235	0.7664	7.4455	4.0247	REALES	0.2874
CAD	1.4315	1.5463	0.0095	1.8499	DOLARES	0.2485	0.0714
GBP	0.7738	0.8359	0.0051	LIBRAS	0.5406	0.1343	0.0386
JPY	150.6800	162.7645	YENES	194.7238	105.2602	26.1534	7.5176
EUR	0.9258	EUROS	0.0061	1.1964	0.6467	0.1607	0.0462
USD	DOLARES	1.0802	0.0066	1.2923	0.6986	0.1736	0.0499

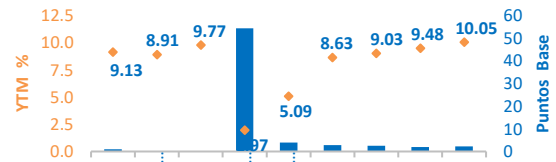
Divisas



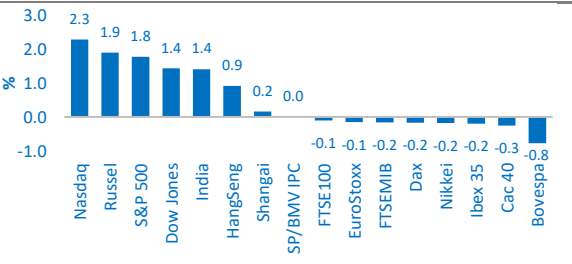
Tasas Internacionales



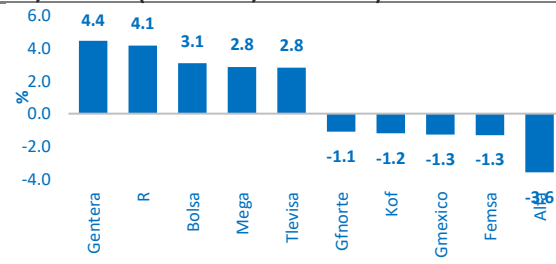
Tasas Locales



Índices



S&P/BMV IPC (Ganadoras/Perdedoras)



Cierres			Variación				
Dólar	Actual	Previo	1d	5d	1m	Acum. 2025	12m
Peso	20.04	20.24	-0.96%	0.46%	-2.11%	-3.76%	20.21%
Dólar Index	104.30	104.09	0.20%	0.90%	-2.16%	-3.86%	-0.13%
Euro	1.08	1.08	-0.15%	-1.10%	3.19%	4.33%	-0.32%
Yen	150.68	149.32	0.91%	0.99%	0.64%	-4.15%	-0.49%
Libra	1.29	1.29	0.03%	-0.53%	2.36%	3.25%	2.27%
Dólar Can.	1.43	1.43	-0.24%	0.19%	0.39%	-0.48%	5.37%
F. Suizo	0.88	0.88	0.00%	0.22%	-1.59%	-2.71%	-1.85%
Real	5.76	5.73	0.58%	1.37%	-0.20%	-6.68%	15.80%
Bitcoin	88,077.59	85,121.57	3.47%	3.16%	-6.26%	-6.01%	33.14%

% Cierres			Variación Pb				
Tasas	Actual	Previo	1d	5d	1m	Acum. 2025	12m
Cetes28	9.13	9.12	1.00	-10.00	-32.00	-87.00	-189.00
Cetes364	8.91	8.91	0.00	-6.00	-27.00	-115.00	-199.00
TIIIE28	9.77	9.77	0.00	0.00	-1.01	-47.11	-147.11
UMS 10a	1.97	1.43	54.24	40.69	-257.95	-233.48	-253.35
Udib 10a	5.09	5.05	3.96	14.13	-21.06	-38.04	-3.72
M 2a	8.63	8.61	2.75	-3.88	-26.77	-116.10	-130.88
M 5a	9.03	9.01	2.51	-6.57	-32.98	-94.41	-15.78
M 10a	9.48	9.46	2.00	1.43	-24.23	-94.10	23.58
M 30a	10.05	10.03	2.28	6.42	-23.14	-73.64	62.71

Cierres %			Variación Pb				
Tasas	Actual	Previo	1d	5d	1m	Acum. 2025	12m
Tbill 1M	4.29	4.28	0.97	-1.79	-2.30	1.37	-108.29
Libor 1M	4.96	4.96	0.16	-0.91	-34.97	-50.90	-47.33
Tbill 12M	4.10	4.03	7.23	0.17	-4.04	-4.00	-85.62
Libor 12M	6.04	5.96	8.13	11.61	31.11	55.93	242.24
GT 10a	4.34	4.25	9.03	3.80	-6.38	-23.25	13.84
Japon 10a	1.54	1.52	2.10	3.30	11.50	45.30	80.20
Alemania 10a	2.77	2.76	0.56	-4.74	29.37	40.52	44.72
U.K. 10a	4.72	4.71	0.46	7.92	15.25	15.09	78.85
Francia 10a	3.46	3.46	-0.33	-2.94	23.52	26.56	66.16
Espana 10a	3.40	3.41	-0.59	-3.36	29.02	34.29	24.37
Italia 10a	3.87	3.88	-0.69	-4.55	25.39	35.06	23.21
Brasil 10a	15.02	14.84	18.62	29.11	21.44	-13.97	399.80

Cierres			Variación				
Índices	Actual	Previo	1d	5d	1m	Acum. 2025	12m
Dow Jones	42,583	41,985	1.42%	1.77%	-2.02%	0.09%	7.87%
S&P 500	5,768	5,668	1.76%	1.63%	-3.60%	-1.94%	10.19%
Nasdaq	18,189	17,784	2.27%	2.13%	-5.69%	-5.81%	10.71%
Russel	3,286	3,225	1.88%	1.74%	-3.55%	-2.12%	9.69%
SP/BMV IPC	52,675	52,672	0.00%	0.36%	-1.92%	6.39%	-6.95%
Bovespa	131,321	132,345	-0.77%	0.37%	4.72%	9.18%	3.38%
EuroStoxx	5,416	5,424	-0.15%	-0.55%	-0.70%	10.62%	7.65%
Dax	22,853	22,892	-0.17%	-1.30%	1.90%	14.78%	25.52%
Cac 40	8,022	8,043	-0.26%	-0.64%	-0.85%	8.69%	-1.59%
Ibex 35	13,323	13,350	-0.20%	1.34%	2.39%	14.91%	21.75%
FTSE100	8,638	8,647	-0.10%	-0.49%	-0.24%	5.69%	8.92%
FTSEMIB	38,973	39,036	-0.16%	-0.13%	1.30%	14.00%	13.48%
Nikkei	37,608	37,677	-0.18%	1.50%	-1.65%	-5.73%	-6.94%
HangSeng	23,906	23,690	0.91%	-0.99%	3.78%	19.17%	45.11%
Shangai	3,370	3,365	0.15%	-1.64%	0.72%	0.54%	11.36%
India	77,984	76,906	1.40%	5.14%	4.53%	-0.20%	7.07%

Cierres			Variación				
Comodities	Actual	Previo	1d	5d	1m	Acum. 2025	12m
Oro	3,013	3,022	-0.30%	0.42%	2.08%	14.81%	38.74%
Plata	33	33	0.00%	-2.45%	2.11%	14.29%	33.83%
Cobre	507	509	-0.44%	2.67%	12.18%	25.79%	26.75%
Wti	69	68	1.33%	2.38%	-2.14%	-3.53%	-14.19%
Brent	73	72	1.27%	2.83%	-2.27%	-2.09%	-14.46%
Mezcla	65	65	0.51%	2.62%	-2.33%	-1.81%	-14.03%

Directorio

DIRECCIÓN DE ANALISIS ECONÓMICO CAMBIARIO Y BURSÁTIL

Janneth Quiroz Zamora	Directora de Análisis Económico, Cambiario y Bursátil	T. 5230-0200 Ext. 0669	jquirozz@monex.com.mx
J. Roberto Solano Pérez	Gerente de Análisis Económico, Cambiario y Bursátil	T. 5230-0200 Ext. 0760	jsolano@monex.com.mx
Brian Rodríguez Ontiveros	Analista Bursátil	T. 5230-0200 Ext. 4195	brodriguez01@monex.com.mx
André Maurin Parra	Analista Económico	T. 5230-0200 Ext. 2307	amaurin@monex.com.mx
Rosa M. Rubio Kantún	Analista Económico	T. 5230-0200 Ext. 4465	rmrubiok@monex.com.mx
Kevin Louis Castro	Analista Económico	T. 5230-0200 Ext. 4186	klouisc@monex.com.mx
César Adrián Salinas Garduño	Analista de Sistemas de Información	T. 5230-0200 Ext. 4790	casalinasg@monex.com.mx

Disclaimer

Nosotros, el Área de Análisis y Estrategia Bursátil, certificamos que las opiniones contenidas en este documento reflejan exclusivamente el punto de vista del analista responsable de su elaboración. Asimismo, certificamos que no hemos recibido, ni recibiremos, compensación alguna directa o indirecta a cambio de expresar una opinión específica de este reporte.

Es importante mencionar que los analistas no mantienen inversiones directas o a través de interpósita persona, en los valores o instrumentos derivados objeto del reporte de análisis, así como que ninguno de los miembros del Consejo, directores generales y directivos del nivel inmediato inferior a éste, fungen con algún cargo en las emisoras que pueden ser objeto de análisis en el presente documento.

En los últimos doce meses, es posible que Monex Grupo Financiero, S.A. de C.V. y/o las Entidades Financieras que lo conforman (en lo sucesivo "Monex"), a través de sus áreas de negocio, haya recibido compensaciones por prestar algún servicio de representación común, financiamiento corporativo, banca de inversión, asesoría corporativa u otorgamiento de créditos bancarios, a emisoras que pueden ser objeto de análisis en el presente informe. Monex no mantiene inversiones, al cierre del último trimestre, directa o indirectamente, en valores o instrumentos financieros derivados, cuyo subyacente sean valores, objeto del presente reporte, que representen el uno por ciento o más de su cartera de inversión, de los valores en circulación o del subyacente de los valores emitidos.

Este reporte está dirigido a la Dirección de Promoción de Banca Privada, Asesoría Patrimonial y Banca de Empresas de Monex. Las recomendaciones reflejan una expectativa de comportamiento de un valor contra su mercado de referencia y en un plazo determinado. Este comportamiento puede estar explicado por el valor fundamental de la compañía, pero también por otros factores. El cálculo del valor fundamental realizado se basa en una combinación de una o más metodologías generalmente aceptadas en los análisis financieros, y que pueden incluir, entre otras, análisis de múltiplos, flujos de efectivo descontados, análisis por partes o alguna otra que aplique al caso particular que se esté analizando. Sin perjuicio de lo que antecede, podrían tener más peso otros factores, entre los que se encuentran el flujo de noticias, momento de beneficios, fusiones y adquisiciones, el apetito del mercado por un determinado sector, entre otros; estos factores pueden llevar a una recomendación opuesta a la indicada solamente por el valor fundamental y su comparación directa con la cotización.

Nuestra política de recomendación contempla los siguientes escenarios: Compra. - Cuando el rendimiento esperado de la acción supere en más del 5% el rendimiento esperado del IPyC; Mantener.- Cuando el rendimiento esperado de la acción se ubique entre el \pm 5% el rendimiento esperado del IPyC; Venta.- Cuando el rendimiento esperado de la acción sea inferior en más del 5% el rendimiento esperado del IPyC.

El presente documento fue elaborado por Monex con información pública obtenida de fuentes consideradas como fidedignas, sin embargo, no existe garantía, explícita o implícita, de su confiabilidad, por lo que Monex no ofrece ninguna garantía en cuanto a su precisión o integridad. El inversionista que tenga acceso al presente documento debe ser consciente de que los valores, instrumentos o inversiones a que el mismo se refiere pueden no ser adecuados para sus objetivos específicos de inversión, su posición financiera o su perfil de riesgo. El contenido de este mensaje no constituye una oferta, invitación o solicitud de Monex para comprar, vender o suscribir ninguna clase de valores o bien para la realización de operaciones específicas. Monex no asume, ni asumirá obligación alguna derivada del contenido del presente documento, por lo que ningún tercero podrá alegar un daño, perjuicio, pérdida o menoscabo en su patrimonio derivado de decisiones de inversión que hubiese basado en este documento. Las opiniones aquí expresadas sólo representan la opinión del analista y no representan la opinión de Monex ni de sus funcionarios. Los empleados de las áreas de promoción, operación, directivos o cualquier otro profesional de Monex, podrían proporcionar comentarios de mercado, verbalmente o por escrito a los clientes que reflejen opiniones contrarias a las expresadas en el presente documento. Inclusive, Monex o cualquiera de sus promotores, operadores, afiliadas o personas relacionadas podrían realizar decisiones de inversión inconsistentes con las opiniones expresadas en el presente documento.