

Cierre: 6 febrero 2025

6 de febrero de 2025

Análisis Económico, Cambiario y Bursátil

- El peso cerró la sesión con una apreciación de 0.72%, manteniéndose en el rango de fluctuación entre \$20.41 y \$20.65 (estimamos hacia el *overnight*: \$20.37 - \$20.58).
- Mercados accionarios mixtos en EUA, en México con importantes ganancias.

Económico: Banxico recorta su tasa de interés en 50pb

La agenda del día fue bastante robusta, destacando la reunión de política monetaria de Banxico, donde se decidió recortar las tasas de interés de referencia en 50pb, ubicando la tasa en 9.50% desde 10.00%. En el comunicado, se sugirió otro recorte similar en la reunión del 27 de marzo.

El peso se aprecia tras el recorte de tasas de Banxico

Hoy, el peso avanzó en la sesión y cerró con una cotización de \$20.45, implicando una apreciación de 0.72% respecto al cierre previo; mientras que el DXY recortó su avance, pero cerró con una apreciación de 0.08%. El peso fue beneficiado por la especulación en torno al recorte de tasas de Banxico, considerando el apoyo que implicaría sobre la economía, tras evaluar las últimas cifras económicas locales. Hacia el *overnight*, esperaríamos que el peso oscile en un rango entre \$20.37 y \$20.58, considerando la fortaleza del peso y el retroceso del dólar, a la espera del reporte de nóminas no agrícolas en EUA mañana.

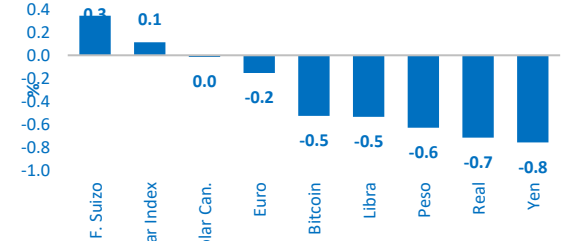
Mercados accionarios con sentimiento mixto

Al cierre de la sesión, los tres principales índices accionarios en EUA presentaron un desempeño mixto, por un lado el Nasdaq y S&P 500 avanzaron 0.51% y 0.36% respectivamente; mientras que por otro lado el Dow Jones retrocedió -0.28%. A nivel local, el IPyC presentó un importante avance de 2.14%, destacando Cemex con un rendimiento de 12.4% en la sesión, después de presentar buenos resultados en el 4T24.

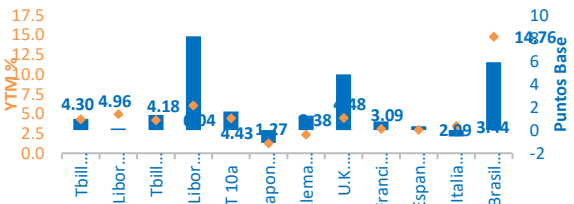
Divisas

	USD	EUR	JPY	GBP	CAD	BRL	MXN
MXN	20.4535	21.2451	0.1351	25.4380	14.2951	0.2817	PESOS
BRL	5.7626	5.9856	0.7782	7.1669	4.0275	7.1669	REALES
CAD	1.4308	1.4862	0.0094	1.7795	DOLARES	0.2483	0.0700
GBP	0.8041	0.8352	0.0053	LIBRAS	0.5620	0.1395	0.0393
JPY	151.4500	157.3111	YENES	188.3584	105.8499	26.2815	7.4046
EUR	0.9627	EUROS	0.0064	1.1974	0.6729	0.1671	0.0471
USD	DOLARES	1.0387	0.0066	1.2437	0.6989	0.1735	0.0489

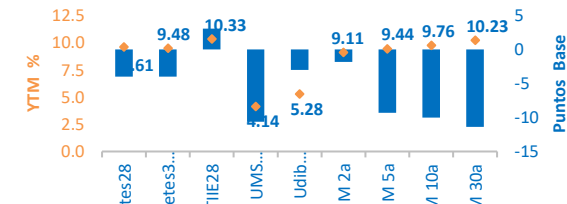
Divisas



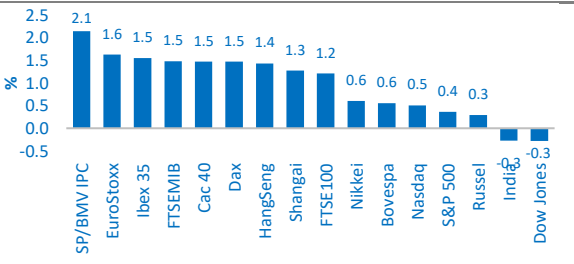
Tasas Internacionales



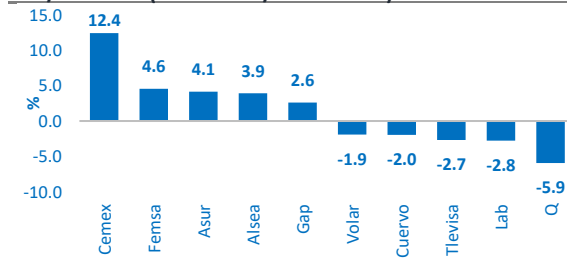
Tasas Locales



Índices



S&P/BMV IPC (Ganadoras/Perdedoras)



Cierres			Variación				
Dólar	Actual	Previo	1d	5d	1m	Acum. 2025	12m
Peso	20.45	20.58	-0.63%	-1.35%	0.67%	-1.79%	20.05%
Dólar Index	107.70	107.58	0.11%	-0.09%	-0.51%	-0.72%	3.35%
Euro	1.04	1.04	-0.15%	-0.04%	-0.03%	0.32%	-3.42%
Yen	151.45	152.61	-0.76%	-1.84%	-3.91%	-3.66%	2.37%
Libra	1.24	1.25	-0.54%	0.15%	-0.65%	-0.62%	-1.27%
Dólar Can.	1.43	1.43	-0.01%	-1.23%	-0.17%	-0.53%	6.05%
F. Suizo	0.90	0.90	0.34%	-0.54%	0.02%	-0.29%	4.02%
Real	5.76	5.80	-0.72%	-1.92%	-5.77%	-6.66%	16.20%
Bitcoin	96,423.01	96,935.73	-0.53%	-4.71%	-5.15%	2.89%	123.39%

% Cierres			Variación Pb				
Tasas	Actual	Previo	1d	5d	1m	Acum. 2025	12m
Cetes28	9.61	9.65	-4.00	-24.00	-44.00	-39.00	-154.00
Cetes364	9.48	9.52	-4.00	-7.00	-58.00	-58.00	-159.00
TIIE28	10.33	10.30	3.03	5.04	5.04	8.30	-117.00
UMS 10a	4.14	4.25	-10.64	-19.79	-6.30	-16.33	-22.18
Udib 10a	5.28	5.31	-3.03	-13.52	-20.53	-18.19	58.90
M 2a	9.11	9.13	-1.83	-18.85	-63.93	-68.13	-104.54
M 5a	9.44	9.53	-9.33	-19.07	-53.60	-53.30	17.21
M 10a	9.76	9.86	-10.00	-20.00	-62.25	-66.32	44.92
M 30a	10.23	10.34	-11.39	-22.65	-48.41	-55.98	79.39

Cierres %			Variación Pb				
Tasas	Actual	Previo	1d	5d	1m	Acum. 2025	12m
Tbill 1M	4.30	4.29	0.97	-1.28	-0.67	3.26	-106.75
Libor 1M	4.96	4.96	0.16	-0.91	-34.97	-50.90	-47.33
Tbill 12M	4.18	4.16	1.31	2.17	2.01	3.45	-63.00
Libor 12M	6.04	5.96	8.13	11.61	31.11	55.93	242.24
GT 10a	4.43	4.42	1.61	-8.21	-19.58	-13.48	33.42
Japon 10a	1.27	1.28	-1.10	6.10	14.90	18.50	55.30
Alemania 10a	2.38	2.36	1.27	-14.02	-6.89	1.23	8.62
U.K. 10a	4.48	4.44	4.84	-7.53	-12.55	-8.08	53.72
Francia 10a	3.09	3.08	0.77	-17.46	-16.92	-10.39	29.28
Espana 10a	2.99	2.98	0.35	-13.11	-11.48	-7.01	-21.90
Italia 10a	3.44	3.45	-0.54	-15.42	-12.59	-7.59	-40.53
Brasil 10a	14.76	14.70	5.90	-23.08	31.23	-40.04	407.59

Cierres			Variación				
Índices	Actual	Previo	1d	5d	1m	Acum. 2025	12m
Dow Jones	44,748	44,873	-0.28%	-0.30%	4.78%	5.18%	16.16%
S&P 500	6,084	6,061	0.36%	0.20%	1.81%	3.43%	22.80%
Nasdaq	19,792	19,692	0.51%	0.56%	-0.37%	2.49%	26.80%
Russel	3,484	3,474	0.29%	0.18%	2.08%	3.80%	22.97%
SP/BMV IPC	52,675	51,570	2.14%	2.17%	6.43%	6.39%	-10.23%
Bovespa	126,225	125,534	0.55%	-0.54%	5.17%	4.94%	-3.21%
EuroStoxx	5,357	5,271	1.62%	1.41%	7.42%	9.41%	14.19%
Dax	21,902	21,586	1.47%	0.81%	8.34%	10.01%	28.59%
Cac 40	8,008	7,892	1.47%	0.83%	7.55%	8.49%	4.83%
Ibex 35	12,731	12,537	1.55%	2.51%	7.81%	9.80%	27.27%
FTSE100	8,727	8,623	1.21%	0.93%	5.79%	6.78%	13.62%
FTSEMIB	37,122	36,581	1.48%	1.90%	6.73%	8.59%	19.30%
Nikkei	39,067	38,831	0.61%	-1.13%	-2.54%	-2.08%	8.16%
HangSeng	20,892	20,597	1.43%	3.44%	7.43%	4.15%	29.91%
Shangai	3,271	3,229	1.27%	1.77%	1.27%	-2.42%	15.58%
India	78,058	78,271	-0.27%	0.72%	-0.18%	-0.10%	8.19%

Cierres			Variación				
Comodities	Actual	Previo	1d	5d	1m	Acum. 2025	12m
Oro	2,856	2,867	-0.40%	2.18%	8.31%	8.81%	40.25%
Plata	32	32	-0.26%	2.00%	7.58%	11.51%	43.71%
Cobre	446	444	0.32%	3.49%	7.12%	10.72%	17.91%
Wti	71	71	-0.73%	-3.05%	-4.15%	-1.69%	-3.82%
Brent	74	75	-0.51%	-3.43%	-2.71%	-0.55%	-5.55%
Mezcla	67	69	-1.98%	-3.43%	-1.85%	0.81%	-1.31%

Directorio

DIRECCIÓN DE ANALISIS ECONÓMICO CAMBIARIO Y BURSÁTIL

Janneth Quiroz Zamora	Directora de Análisis Económico, Cambiario y Bursátil	T. 5230-0200 Ext. 0669	jquirozz@monex.com.mx
J. Roberto Solano Pérez	Gerente de Análisis Económico, Cambiario y Bursátil	T. 5230-0200 Ext. 0760	jsolano@monex.com.mx
Brian Rodríguez Ontiveros	Analista Bursátil	T. 5230-0200 Ext. 4195	brodriguez01@monex.com.mx
André Maurin Parra	Analista Económico	T. 5230-0200 Ext. 2307	amauring@monex.com.mx
Rosa M. Rubio Kantún	Analista Económico	T. 5230-0200 Ext. 4465	rmrubiok@monex.com.mx
Kevin Louis Castro	Analista Económico	T. 5230-0200 Ext. 4186	klouisc@monex.com.mx
César Adrián Salinas Garduño	Analista de Sistemas de Información	T. 5230-0200 Ext. 4790	casalinasg@monex.com.mx

Disclaimer

Nosotros, el Área de Análisis y Estrategia Bursátil, certificamos que las opiniones contenidas en este documento reflejan exclusivamente el punto de vista del analista responsable de su elaboración. Asimismo, certificamos que no hemos recibido, ni recibiremos, compensación alguna directa o indirecta a cambio de expresar una opinión específica de este reporte.

Es importante mencionar que los analistas no mantienen inversiones directas o a través de interpósita persona, en los valores o instrumentos derivados objeto del reporte de análisis, así como que ninguno de los miembros del Consejo, directores generales y directivos del nivel inmediato inferior a éste, fungen con algún cargo en las emisoras que pueden ser objeto de análisis en el presente documento.

En los últimos doce meses, es posible que Monex Grupo Financiero, S.A. de C.V. y/o las Entidades Financieras que lo conforman (en lo sucesivo "Monex"), a través de sus áreas de negocio, haya recibido compensaciones por prestar algún servicio de representación común, financiamiento corporativo, banca de inversión, asesoría corporativa u otorgamiento de créditos bancarios, a emisoras que pueden ser objeto de análisis en el presente informe. Monex no mantiene inversiones, al cierre del último trimestre, directa o indirectamente, en valores o instrumentos financieros derivados, cuyo subyacente sean valores, objeto del presente reporte, que representen el uno por ciento o más de su cartera de inversión, de los valores en circulación o del subyacente de los valores emitidos.

Este reporte está dirigido a la Dirección de Promoción de Banca Privada, Asesoría Patrimonial y Banca de Empresas de Monex. Las recomendaciones reflejan una expectativa de comportamiento de un valor contra su mercado de referencia y en un plazo determinado. Este comportamiento puede estar explicado por el valor fundamental de la compañía, pero también por otros factores. El cálculo del valor fundamental realizado se basa en una combinación de una o más metodologías generalmente aceptadas en los análisis financieros, y que pueden incluir, entre otras, análisis de múltiplos, flujos de efectivo descontados, análisis por partes o alguna otra que aplique al caso particular que se esté analizando. Sin perjuicio de lo que antecede, podrían tener más peso otros factores, entre los que se encuentran el flujo de noticias, momento de beneficios, fusiones y adquisiciones, el apetito del mercado por un determinado sector, entre otros; estos factores pueden llevar a una recomendación opuesta a la indicada solamente por el valor fundamental y su comparación directa con la cotización.

Nuestra política de recomendación contempla los siguientes escenarios: Compra. - Cuando el rendimiento esperado de la acción supere en más del 5% el rendimiento esperado del IPyC; Mantener.- Cuando el rendimiento esperado de la acción se ubique entre el \pm 5% el rendimiento esperado del IPyC; Venta.- Cuando el rendimiento esperado de la acción sea inferior en más del 5% el rendimiento esperado del IPyC.

El presente documento fue elaborado por Monex con información pública obtenida de fuentes consideradas como fidedignas, sin embargo, no existe garantía, explícita o implícita, de su confiabilidad, por lo que Monex no ofrece ninguna garantía en cuanto a su precisión o integridad. El inversionista que tenga acceso al presente documento debe ser consciente de que los valores, instrumentos o inversiones a que el mismo se refiere pueden no ser adecuados para sus objetivos específicos de inversión, su posición financiera o su perfil de riesgo. El contenido de este mensaje no constituye una oferta, invitación o solicitud de Monex para comprar, vender o suscribir ninguna clase de valores o bien para la realización de operaciones específicas. Monex no asume, ni asumirá obligación alguna derivada del contenido del presente documento, por lo que ningún tercero podrá alegar un daño, perjuicio, pérdida o menoscabo en su patrimonio derivado de decisiones de inversión que hubiese basado en este documento. Las opiniones aquí expresadas sólo representan la opinión del analista y no representan la opinión de Monex ni de sus funcionarios. Los empleados de las áreas de promoción, operación, directivos o cualquier otro profesional de Monex, podrían proporcionar comentarios de mercado, verbalmente o por escrito a los clientes que reflejen opiniones contrarias a las expresadas en el presente documento. Inclusive, Monex o cualquiera de sus promotores, operadores, afiliadas o personas relacionadas podrían realizar decisiones de inversión inconsistentes con las opiniones expresadas en el presente documento.